



ARPA PUGLIA
Agenzia regionale per la prevenzione
e la protezione dell'ambiente

Sede legale
Corso Trieste 27, 70126 Bari
Tel. 080 5460111 Fax 080 5460150
www.arpa.puglia.it
C.F. e P.IVA. 05830420724

Direzione Scientifica
Centro Regionale Aria – QA BR LE TA

DIREZIONE GENERALE ARPA
DIREZIONE SCIENTIFICA ARPA
DAP ARPA LECCE

Oggetto: Sintesi dati rete QA in Provincia di LECCE - Anno 2019

Terminata l'attività di retro-validazione annuale dei dati orari/biorari/giornalieri della rete regionale di monitoraggio della qualità dell'aria gestita da Arpa in provincia di Lecce per il **2019**, si riporta di seguito una tabella di sintesi delle elaborazioni dei dati validi, in riferimento ai parametri richiesti dalla normativa vigente (D.lgs. 155/2010), rilevati comunque in continuo attraverso analizzatori dedicati, presenti nelle stazioni della rete regionale.

Il seguente schema riassuntivo delle elaborazioni dei dati validi di Q.A. evidenzia che le concentrazioni in aria ambiente degli inquinanti gassosi e del PM10/PM2.5 previsti dalla normativa e rilevati in continuo attraverso la rete regionale di monitoraggio QA, aggiornate al **2019**, non superano i livelli fissati dalla norma.

Nella maggior parte delle centraline, le medie annue di PM10 e di PM2.5 e il numero di superamenti del VL medio giornaliero del PM10 registrati nel 2019 sono risultati inferiori rispetto a quelli che erano stati osservati nel 2018. Dopo lo schema in forma tabellare, si riporta un approfondimento sulle medie mensili di PM10 e PM2.5 nel corso dell'anno e sul numero dei superamenti del valore limite medio giornaliero per stazione e per mese.

Per il PM10 si riportano media annuale e il numero di giorni di superamento del VL medio giornaliero.

Per il PM2.5 si riporta la media annuale.

Per l'NO₂ la media annuale e il numero di ore di superamento del VL orario.

Per l'O₃ il valore massimo orario e il numero di volte in cui tale valore è stato superato.

Per il benzene la media annuale.

Per il CO il massimo valore della media mobile di 8 ore riscontrato.

Per l'SO₂ il valore massimo della media giornaliera riscontrato e il numero di ore di superamento del VL.

P.O. Qualità dell'Aria BR-LE-TA
Dott.sa Alessandra Nocioni

Il Responsabile ff del CRA

dott.sa Anna Maria D'Agnano

G.d.L QA BR-LE del CRA
sig. Pietro Caprioli
Dott. Aldo Pinto

Direzione Scientifica
Centro Regionale Aria

COMUNE	CABINA	PM10 ($\mu\text{g}/\text{m}^3$)		PM2.5 ($\mu\text{g}/\text{m}^3$)	NO2 ($\mu\text{g}/\text{m}^3$)		O ₃ ($\mu\text{g}/\text{m}^3$)		BENZENE ($\mu\text{g}/\text{m}^3$)	CO (mg/m^3)	SO2 ($\mu\text{g}/\text{m}^3$)	
		MEDIA ANNO (Valore limite 40 $\mu\text{g}/\text{m}^3$)	NUMERO SUPERAMENTI al lordo delle Saharan Dust (in un anno solare sono ammessi 35 gg/anno di superamenti)	MEDIA ANNO valore limite 25 $\mu\text{g}/\text{m}^3$	MEDIA ANNO (valore limite annuale 40 $\mu\text{g}/\text{m}^3$)	NUMERO SUPERAMENTI valore limite orario limite 200 $\mu\text{g}/\text{m}^3$	MAX ORARIO (limite 180 $\mu\text{g}/\text{m}^3$)	N. superamenti soglia oraria 180 $\mu\text{g}/\text{m}^3$	MEDIA ANNO (limite 5 $\mu\text{g}/\text{m}^3$)	MAX ANNO media mobile 8ore (valore limite annuale 10 mg/m^3)	Max 24 ore (valore limite giornaliero 125 $\mu\text{g}/\text{m}^3$)	NUMERO SUPERAMENTI valore limite orario limite 350 $\mu\text{g}/\text{m}^3$
Arnesano	Arnesano	21 (*)	7 (di cui n. 1 dovuto a S.D.)	-	-	-	149	0	-	-	-	-
Campi Salentina	Campi Salentina	22	5 (di cui n. 1 dovuto a S.D.)	15 (*)	12	0	-	-	-	-	-	-
Lecce	S. Maria Cerrate	19	2 (tutti dovuti a S.D.)	11	7 (**)	0	164	0	-	-	-	-
Galatina	Viale Studenti	22	3 (di cui n. 2 dovuti a S.D.)	11	9	0	142	0	-	1,3	-	-
Guagnano	Guagnano	23	8 (di cui n. 2 dovuti a S.D.)	-	7	0	-	-	-	-	-	-
Lecce	Via Garigliano	20	5 (di cui n. 2 dovuti a S.D.)	11 (***)	15	0	-	-	0,3	2,0	-	-
Lecce	P.za Libertini	22	6 (di cui n. 4 dovuti a S.D.)	12	25	0	-	-	-	3,9 (*)	-	-

Direzione Scientifica
Centro Regionale Aria

COMUNE	CABINA	PM10 ($\mu\text{g}/\text{m}^3$)		PM2.5 ($\mu\text{g}/\text{m}^3$)	NO2 ($\mu\text{g}/\text{m}^3$)		O ₃ ($\mu\text{g}/\text{m}^3$)		BENZENE ($\mu\text{g}/\text{m}^3$)	CO (mg/m^3)	SO2 ($\mu\text{g}/\text{m}^3$)	
		MEDIA ANNO (Valore limite 40 $\mu\text{g}/\text{m}^3$)	NUMERO SUPERAMENTI al lordo delle Saharan Dust (in un anno solare sono ammessi 35 gg/anno di superamenti)	MEDIA ANNO valore limite 25 $\mu\text{g}/\text{m}^3$	MEDIA ANNO (valore limite annuale 40 $\mu\text{g}/\text{m}^3$)	NUMERO SUPERAMENTI valore limite orario limite 200 $\mu\text{g}/\text{m}^3$	MAX ORARIO (limite 180 $\mu\text{g}/\text{m}^3$)	N. superamenti soglia oraria 180 $\mu\text{g}/\text{m}^3$	MEDIA ANNO (limite 5 $\mu\text{g}/\text{m}^3$)	MAX ANNO media mobile 8ore (valore limite annuale 10 mg/m^3)	Max 24 ore (valore limite giornaliero 125 $\mu\text{g}/\text{m}^3$)	NUMERO SUPERAMENTI valore limite orario limite 350 $\mu\text{g}/\text{m}^3$
Maglie	Maglie	-	-	13	12	0	125	0	-	1,6	10	0
Surbo	Surbo-Via Croce	20	2 (di cui n. 1 dovuto a S.D.)	-	10 (*)	0	-	-	-	-	11	0

NOTA:

(*) 85% di dati validi

(**) 87% di dati validi

(***) 83% di dati validi



ARPA PUGLIA
Agenzia regionale per la prevenzione
e la protezione dell'ambiente

Sede legale
Corso Trieste 27, 70126 Bari
Tel. 080 5460111 Fax 080 5460150
www.arpa.puglia.it
C.F. e P.IVA. 05830420724

Direzione Scientifica
Centro Regionale Aria

PM10		
NORMATIVA DI RIFERIMENTO	CONCENTRAZIONE LIMITE	LIMITI VIGENTI
D. Lgs. 155/2010	50 µg/m ³	Valore limite giornaliero da non superare per più di 35 volte nell'anno
	40 µg/m ³	Valore limite annuale

Si riportano di seguito le tabelle relative alle concentrazioni medie mensili di PM10 nel 2019 e il numero di superamenti per mese e per l'intero anno. Il numero annuale di superamenti di PM10 è da considerarsi al lordo delle sahariane in quanto, in accordo alla Direttiva Europea sulla Qualità dell'Aria 2008/50/CE, si può effettuare lo scorporo del contributo naturale alle concentrazioni di PM10 registrate.

Tabella: medie mensili di **PM10** (µg/m³)- anno 2019 in provincia di **Lecce**

Prov	Stazione	Gen	Feb	Mar	Apr	Mag	Giu	Lug	Ago	Set	Ott	Nov	Dic	MEDIA ANNUA
LE	Guagnano	23	28	28	23	12	27	20	22	21	20	20	26	23
	Arnesano	26	29	23	21	11	24	19	19	18	20	18	26	21
	Via Garigliano	19	29	22	22	12	25	19	18	17	21	18	22	20
	p.zza Libertini	19	26	23	25	15	30	20	21	20	21	21	23	22
	S.M. Cerrate	14	23	20	20	12	26	20	21	19	21	17	18	19
	Surbo via Croce	14	21	20	23	14	29	26	22	17	18	14	17	20
	Campi S.na	25	31	24	21	12	23	20	21	20	25	19	26	22
	Galatina	17	28	22	21	13	28	21	22	21	24	19	24	22



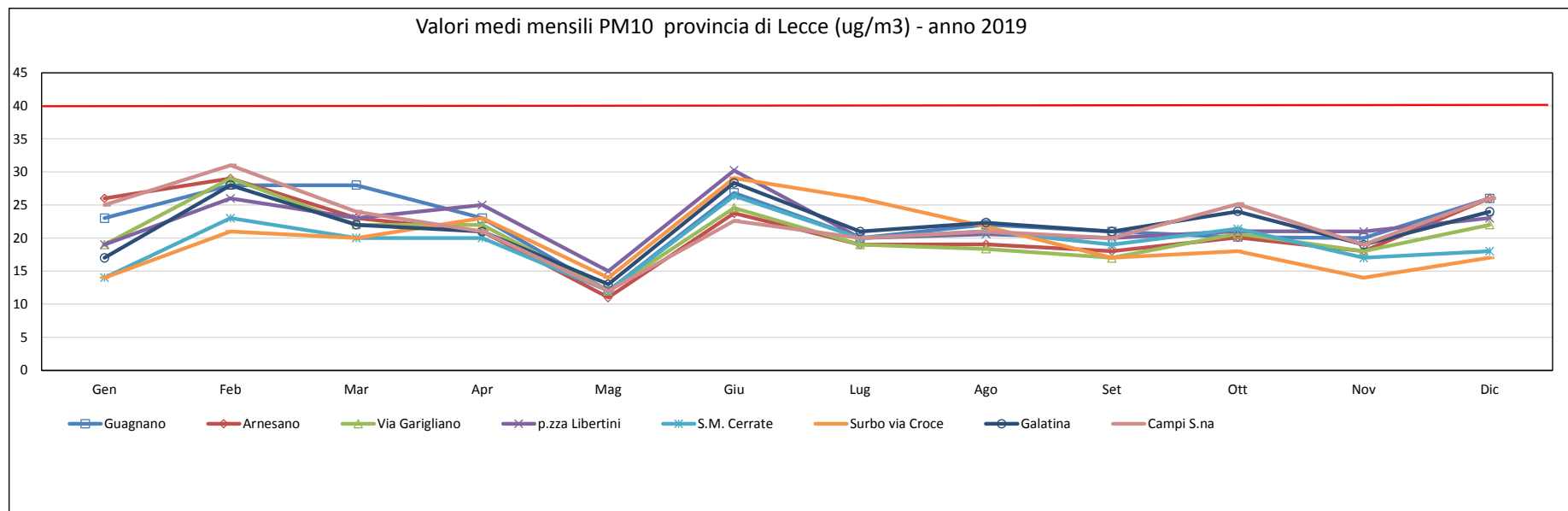
ARPA PUGLIA
Agenzia regionale per la prevenzione
e la protezione dell'ambiente

Sede legale
Corso Trieste 27, 70126 Bari
Tel. 080 5460111 Fax 080 5460150
www.arpa.puglia.it
C.F. e P.IVA. 05830420724

Direzione Scientifica
Centro Regionale Aria

In nessun sito si è superato il valore limite sulla media annuale di $40 \mu\text{g}/\text{m}^3$, ma si segnala che la media annua di PM10 più elevata in provincia di Lecce è stata registrata nella centralina di Guagnano (dove si è rilevato il numero più elevato di superamenti del valore limite medio giornaliero, pari a 8, comprensivi di Sahariane, ma comunque molto inferiore alla soglia massima di 35 consentita dalla normativa).

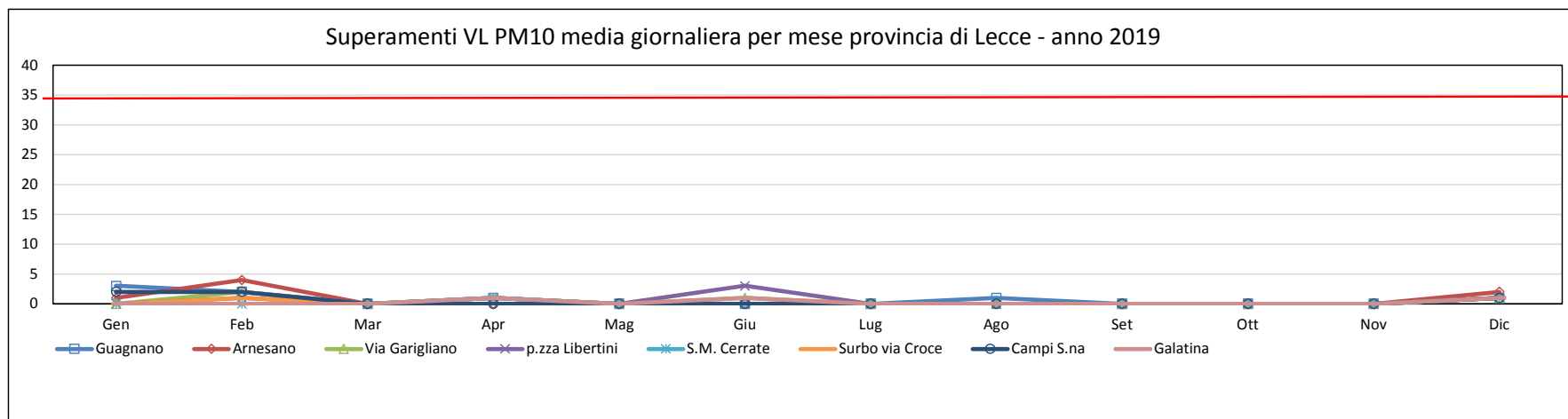
Come si osserva dal grafico e dalla tabella che seguono, i superamenti del valore limite medio giornaliero sono registrati nei mesi di gennaio, febbraio, marzo, giugno, ottobre e dicembre.



Direzione Scientifica
Centro Regionale Aria

Tabella: Superamenti del valore limite di **PM10** - anno 2019 in provincia di **LECCE**

Prov	Stazione	Gen	Feb	Mar	Apr	Mag	Giu	Lug	Ago	Set	Ott	Nov	Dic	superam. annuali media giornaliera
LE	Guagnano	3	2	0	1	0	0	0	1	0	0	0	1	8
	Arnesano	1	4	0	0	0	0	0	0	0	0	0	2	7
	Via Garigliano	0	2	0	1	0	1	0	0	0	0	0	1	5
	p.zza Libertini	0	1	0	1	0	3	0	0	0	0	0	1	6
	S.M. Cerrate	0	0	0	1	0	0	0	0	0	0	0	1	2
	Surbo via Croce	0	1	0	0	0	0	0	0	0	0	0	1	2
	Campi S.na	2	2	0	0	0	0	0	0	0	0	0	1	5
Galatina	0	0	0	1	0	1	0	0	0	0	0	1	3	





ARPA PUGLIA
Agenzia regionale per la prevenzione
e la protezione dell'ambiente

Sede legale
Corso Trieste 27, 70126 Bari
Tel. 080 5460111 Fax 080 5460150
www.arpa.puglia.it
C.F. e P.IVA. 05830420724

Direzione Scientifica
Centro Regionale Aria

PM2.5		
NORMATIVA DI RIFERIMENTO	CONCENTRAZIONE LIMITE	LIMITI VIGENTI
D. Lgs. 155/2010	25 µg/m ³	Valore limite annuale

Si riporta di seguito la tabella relativa alle concentrazioni medie mensili di PM2,5 nel 2019. In nessun sito si è superato il valore limite sulla media annuale, ma si segnala che la media annua di PM10 più elevata in provincia di Lecce è stata registrata nella centralina di Campi S.na con 15 µg/m³, a fronte del limite annuo di 25 µg/m³. Come si osserva dal grafico e dalla tabella che seguono, i superamenti del VL medio giornaliero sono concentrati nei mesi di gennaio, febbraio, giugno, ottobre e dicembre.

Tabella – Medie mensili di **PM2.5** (µg/m³) - anno 2019 in provincia di **LECCE**

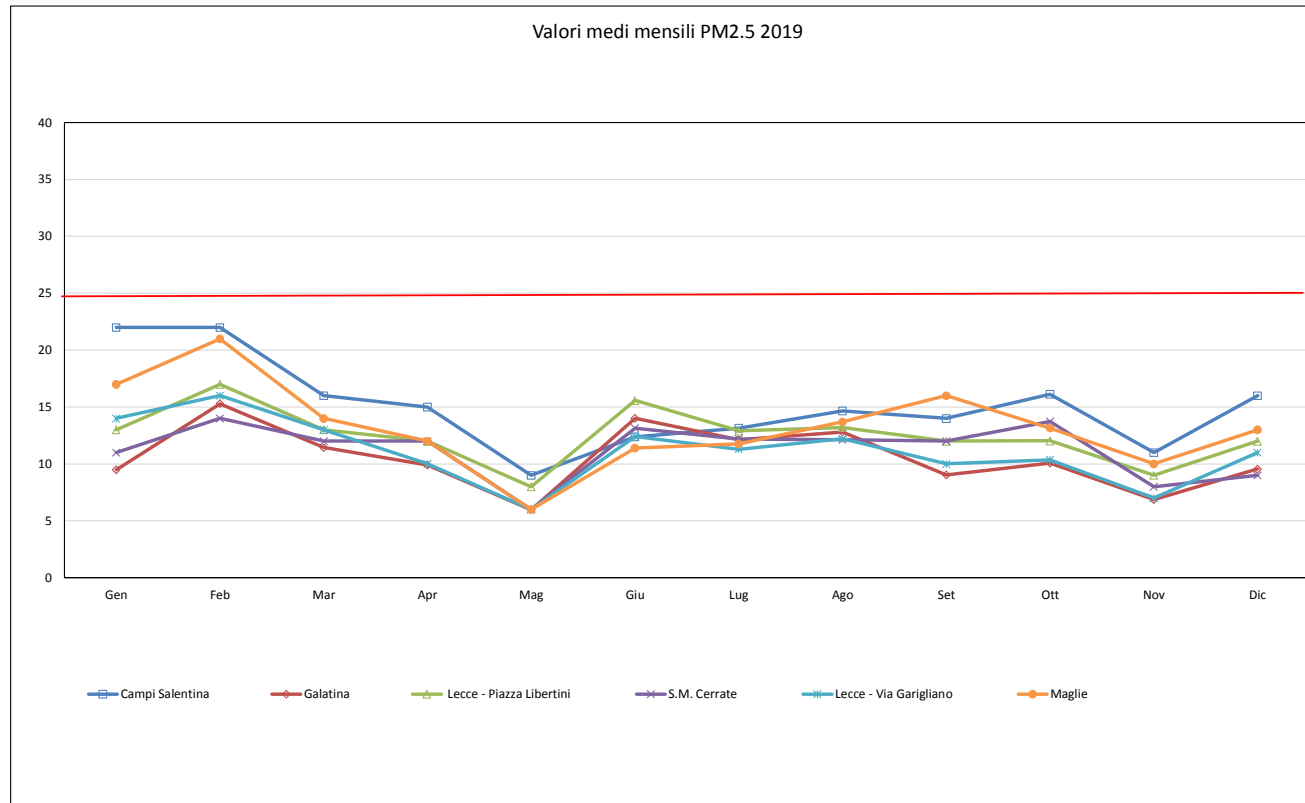
PM2.5	Stazione	Gen	Feb	Mar	Apr	Mag	Giu	Lug	Ago	Set	Ott	Nov	Dic	MEDIA ANNUA
LECCE	Campi Salentina	22	22	16	15	9	12	13	15	14	16	11	16	15
	Galatina	9	15	11	10	6	14	12	13	9	10	7	10	11
	Lecce - Piazza Libertini	13	17	13	12	8	16	13	13	12	12	9	12	12
	S.M. Cerrate	11	14	12	12	6	13	12	12	12	14	8	9	11
	Lecce - Via Garigliano	14	16	13	10	6	12	11	12	10	10	7	11	11
	Maglie	17	21	14	12	6	11	12	14	16	13	10	13	13



ARPA PUGLIA
Agenzia regionale per la prevenzione
e la protezione dell'ambiente

Sede legale
Corso Trieste 27, 70126 Bari
Tel. 080 5460111 Fax 080 5460150
www.arpa.puglia.it
C.F. e P.IVA. 05830420724

Direzione Scientifica
Centro Regionale Aria



Direzione Scientifica
Centro Regionale Aria

Si riporta di seguito un grafico che mostra l'andamento delle concentrazioni medie giornaliere del PM2.5 in $\mu\text{g}/\text{m}^3$ nel 2019 nel sito di monitoraggio attivo nel Comune di Maglie.

